

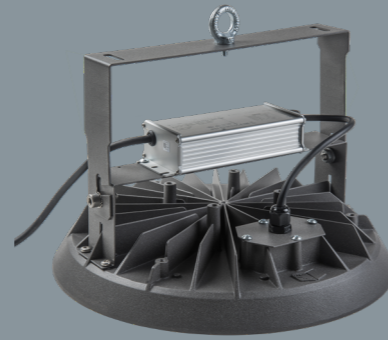
HYPER PRO



Hyper Pro (IP65)
87.5 / 136 / 177 W



Hyper Pro (IP66)
210 W / DIMM / DALI



Sospensione industriale stagna compatta e leggera, adatta per l'illuminazione di capannoni industriali, impianti sportivi, magazzini, ambiti commerciali.

Compact and lightweight watertight industrial suspension, suitable for lighting industrial halls, sports facilities, warehouses, commercial areas.

Corpo: integrale alettato per massima dissipazione del calore, realizzato in pressofusione di alluminio.

Verniciatura: polvere di poliestere termoindurente, previo trattamento di sgrassaggio e fosfocromatazione in grado di garantire un'altissima resistenza agli agenti chimici ed atmosferici.

Diffusore di protezione e lenti: lente high-tech sviluppata appositamente per applicazioni high-bay, in policarbonato, fascio 60° e 90°, anti-UV.

LED: Samsung LM281B+, LM301D CRI>80, CCT 4000K, SDCM 3.

Mantenimento del flusso luminoso versione 87,5W: 120.000h L80 B20 @ta25; 94.000h L80 B20 @ta45.

Mantenimento del flusso luminoso versione 136W: 108.000h L80 B20 @ta25; 72.000h L80 B20 @ta45.

Mantenimento del flusso luminoso versione 177W: 113.000h L80 B20 @ta25; 90.000h L80 B20 @ta40.

Mantenimento del flusso luminoso versione 210W: 112.000h L80 B20 @ta25; 90.000h L80 B20 @ta40.

Alimentazione: elettronica esterna 100 ÷ 277V 50/60Hz, protezione alla scarica sino a 6kV, cavo precablato 30cm 3x1mm² per le versioni 87,5W, 136W, 177W e 60cm 3x1mm² per la versione 210W, Active PFC system.

Kit di sospensione: realizzato con golfare M6 in acciaio, staffa sagomata 2mm.

Housing: die-cast aluminum, integral finned for maximum heat dissipation.

Paintwork: thermosetting polyester powder, prior degreasing and phosphochromatizing process that will ensure an extremely high resistance to chemical and atmospheric agents.

Protective diffuser and lenses: high-tech lens specially developed for high-bay applications, in polycarbonate, 60° and 90° beam, anti-UV.

LED: Samsung LM281B+, LM301D CRI>80, CCT 4000K, SDCM 3.

Lumen maintenance 87,5W version: 120.000h L80 B20 @ta25; 94.000h L80 B20 @ta45.

Lumen maintenance 136W version: 108.000h L80 B20 @ta25; 72.000h L80 B20 @ta45.

Lumen maintenance 177W version: 113.000h L80 B20 @ta25; 90.000h L80 B20 @ta40.

Lumen maintenance 210W version: 112.000h L80 B20 @ta25; 90.000h L80 B20 @ta40.

Power supply: external electronics 100 ÷ 277V 50/60Hz, discharge protection up to 6kV, prewired cable 30cm 3x1mm² for 87,5W, 136W, 177W versions and 60cm 3x1mm² for 210W version, Active PFC system.

Suspension kit: with steel eye bolt M6, 2mm shaped bracket.

SIMBOLOGIA / SIMBOLOGY pag. 8-9

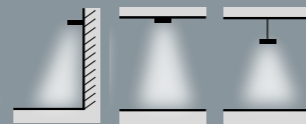


COLORI DISPONIBILI / AVAILABLE COLOURS

3 COLORE STANDARD STANDARD COLOUR

Antracite Anthracite

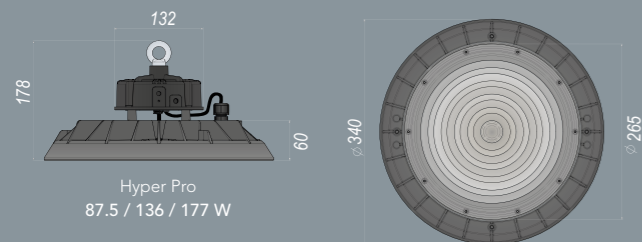
OPZIONI DI INSTALLAZIONE / INSTALLATION OPTIONS



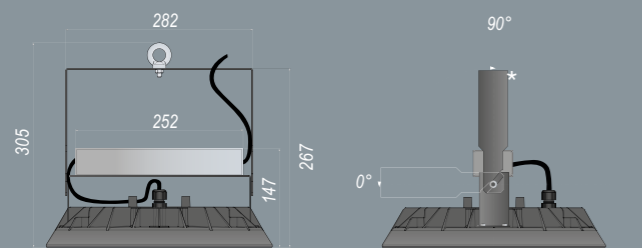
VERSIONI DISPONIBILI / AVAILABLE VERSIONS



DIMENSIONI / DIMENSIONS

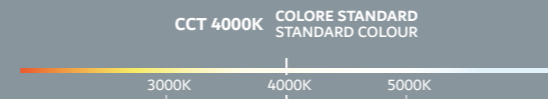


Hyper Pro
87.5 / 136 / 177 W



Hyper Pro
210 W / driver DALI

TEMPERATURA COLORE DISPONIBILE / COLOUR TEMPERATURE AVAILABLE pag. 108



DISPONIBILI A RICHIESTA / AVAILABLE ON REQUEST

- driver dimmerabile DALI e 1-10V;
- sistema di emergenza 1-3h SA;
- versione CRI90,*
- sensore crepuscolare/movimento.
- DALI and 1-10V dimmable driver;
- 1-3h maintained emergency;
- CRI90 version,*
- twilight/motion sensor.

ACCESSORI / ACCESSORIES pag. 68

- vetro di protezione temprato 4mm (IK08);*
- griglia di protezione (IK10);*
- staffa di rotazione soffitto/parete;
- telecomando per sensore crepuscolare/movimento.
- 4mm tempered protective glass (IK08);*
- protection grid (IK10);*
- ceiling/wall rotation bracket;
- remote controller for twilight/motion sensor.

DIMENSIONI IMBALLO / PACKING DIMENSIONS

m³ 0,022
350x350x180mm
1 Pcs
30 pcs

CODICE Code	DESCRIZIONE Description	POTENZA Power(W)	FLUSSO NOMINALE Typical flux(lm)	FLUSSO NETTO Net output(lm)	CORRENTE Current(mA)	PESO NETTO Net weight(Kg)
348643.087	1x RM225E320	87,5W	15360	14410	385	4,00
348643.136	1x RM225E320	136W	22375	20990	570	4,00
348643.177	1x RM225Y320	177W	30820	28910	770	4,20
348643.225	1x RM225Y320	210W	33770	31680	850	5,10
349643.087	1x RM225E320	87,5W	15360	14455	385	4,00
349643.136	1x RM225E320	136W	22375	21055	570	4,00
349643.177	1x RM225Y320	177W	30820	29005	770	4,20
349643.225	1x RM225Y320	210W	33770	31780	850	5,10
code + DIMM	Driver dimmerabile 1-10V 1-10V dimmable driver					
code + DALI	Driver dimmerabile DALI DALI dimmable driver					
code + 01	Kit di emergenza 1h 1h Emergency kit: 8W-1340lm					0,90
code + 03	Kit di emergenza 3h 3h Emergency kit: 8W-1340lm					1,00
934803.000	Griglia di protezione Protection grid (IK10)*					0,16
934800.001	Vetro di protezione temperato Tempered safety glass for Hyper PRO (IK08)*					0,65
934800.003	Vetro di protezione temperato satinato Frosted tempered safety glass for Hyper PRO (IK08)*					0,65
934800.002	Staffa di rotazione soffitto / parete Ceiling / wall rotation bracket					0,72
990000.003	Sensore crepuscolare / movimento Twilight / motion sensor					0,50
990000.100	Telecomando per sensore crepuscolare / movimento Remote controller for twilight / motion sensor					

ATTENZIONE / ATTENTION

Hyper + Sensore da utilizzare in aggiunta al prodotto con driver DIMM 1-10V. Per il controllo del sensore è necessario utilizzare l'accessorio 990000.100
Hyper + Sensor to be used in addition to the product with 1-10V DIMM driver. It is necessary to use accessory 990000.100 to control the sensor.

Staffa di rotazione fornita di serie per versione 210W e DIMM - DALI | **Rotation bracket** supplied as standard for 210W version and DIMM - DALI.

Versione CRI90 o configurazioni particolari disponibili a richiesta, devono essere concordati con il referente commerciale.

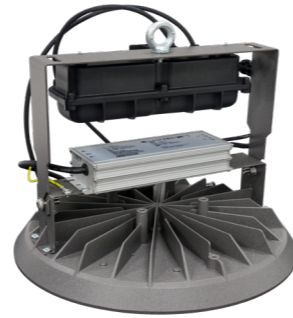
CRI90 version or any special setup available on request, shall be agreed with the sales representative.

COMPONENTI / COMPONENTS

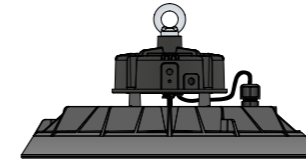
CONFIGURAZIONE STANDARD / STANDARD CONFIGURATION



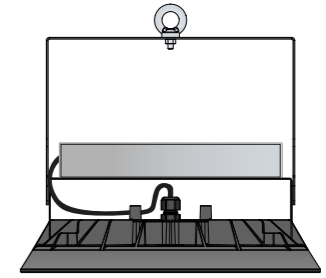
- Sensore crepuscolare / movimento ON-OFF/1-10V
ON-OFF/1-10V Twilight / motion sensor
Altezza installazione Max. / Installation height Max. 15mt
990000.003



- Kit di emergenza 1-3h
Emergency kit 1-3h
code+01
code+03

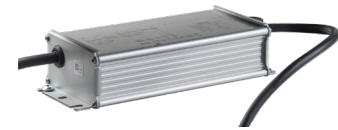


Hyper Pro (IP65) 87.5 / 136 / 177 W



Hyper Pro (IP66) 210 W / DIMM / DAL

CONFIGURAZIONE A RICHIESTA / CONFIGURATION ON REQUEST



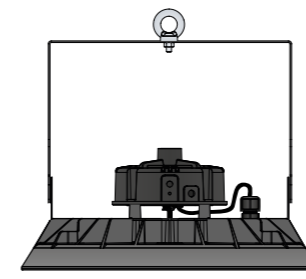
- Driver dimmerabile 1-10V / DALI
Dimmable driver 1-10V / DALI
code + DIMM
code + DALI



- Telecomando per sensore
Sensor remote controller
990000.100



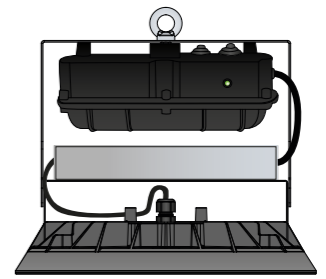
- Staffa di rotazione
Rotation bracket
934800.002



Hyper Pro (IP65) 87.5 / 136 / 177 W

- + Staffa di rotazione / Rotation bracket
962401.009

*golfare M6 per sospensione
già **incluso**
eye bolt M6 for suspension
already **included**

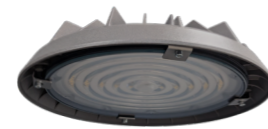


Hyper Pro

- + Kit di emergenza 1-3h / Emergency kit 1-3h
code+01 code+03



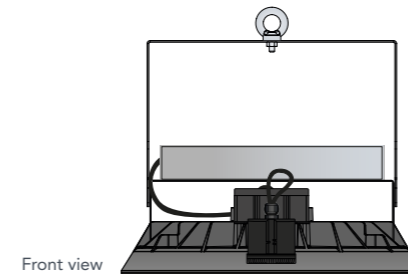
- Griglia di protezione (IK10)*
Protection grid (IK10)*
934803.000



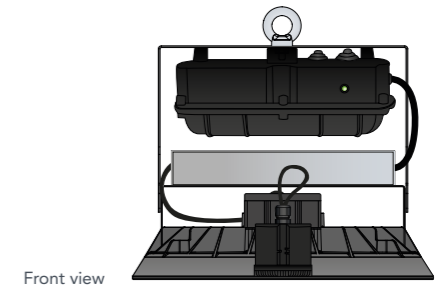
- Vetro di protezione (IK08)*
Safety glass (IK08)*
934800.001



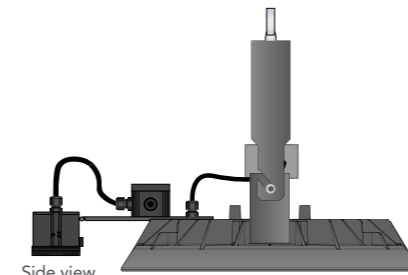
- Vetro di protezione satinato (IK08)*
Frosted safety glass (IK08)*
934800.003



Front view

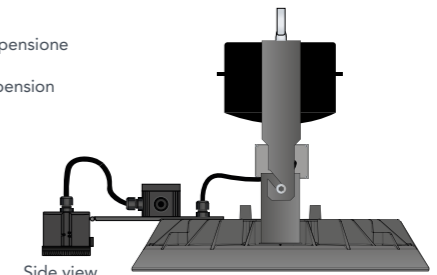


Front view



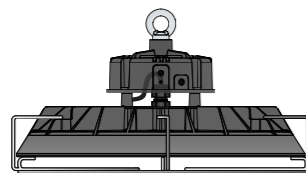
Side view

*golfare M6 per sospensione
già **incluso**
eye bolt M6 for suspension
already **included**



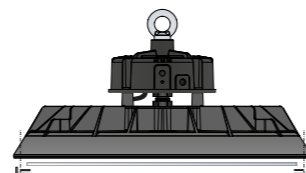
Side view

COMPOSIZIONE / COMPOSITION



Hyper Lite & Hyper Pro

- + Griglia di protezione / Protection grid
934803.000



Hyper Pro

- + Vetro di protezione / Vetro di protezione satinato
Safety glass / Frosted safety glass
934803.001 / 934803.003

Hyper Pro

- + Sensore crepuscolare / movimento ON-OFF/1-10V
ON-OFF/1-10V Twilight / motion sensor
990000.003
- + Staffa di rotazione / Rotation bracket
962401.009

Hyper Pro

- + Kit di emergenza 1-3h / Emergency kit 1-3h
code+01 code+03
- + Sensore crepuscolare / movimento ON-OFF/1-10V
ON-OFF/1-10V Twilight / motion sensor
990000.003